

OPOMBE / OPOZORILA:

Risbe v načrtu arhitekture so glavne risbe, po katerih se objekt izgraja.

VSO DELAVNIŠKO DOKUMENTACIJO, KI JO IZDELA IZVAJALEC, MORA PRED IZVEDBO POTRDITI NADZOR IN ARHITEKT! ZA VSA NESKLADJA NJUNO PRAVOČASNO OPOZORTI IN KONZULTIRATI ODGOVORNE PROJEKTANTE!

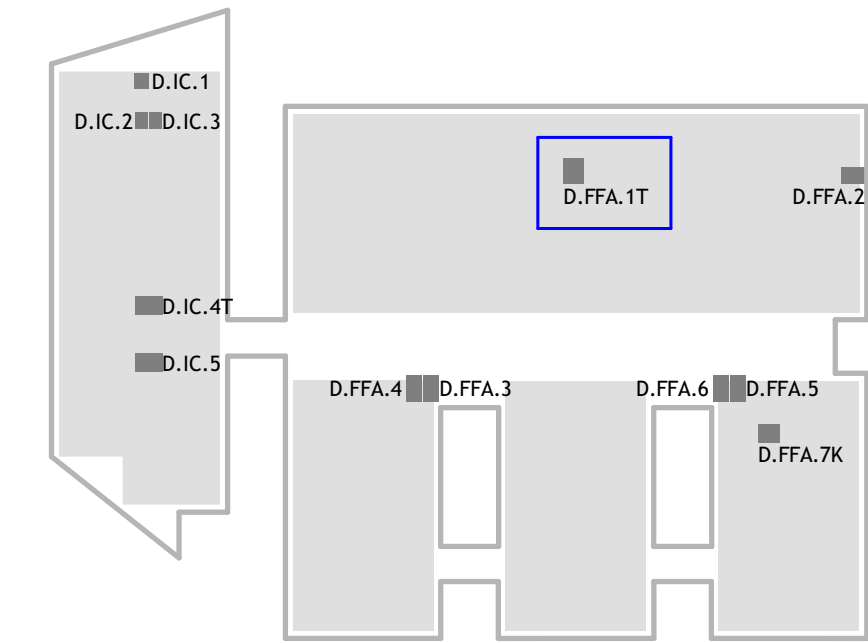
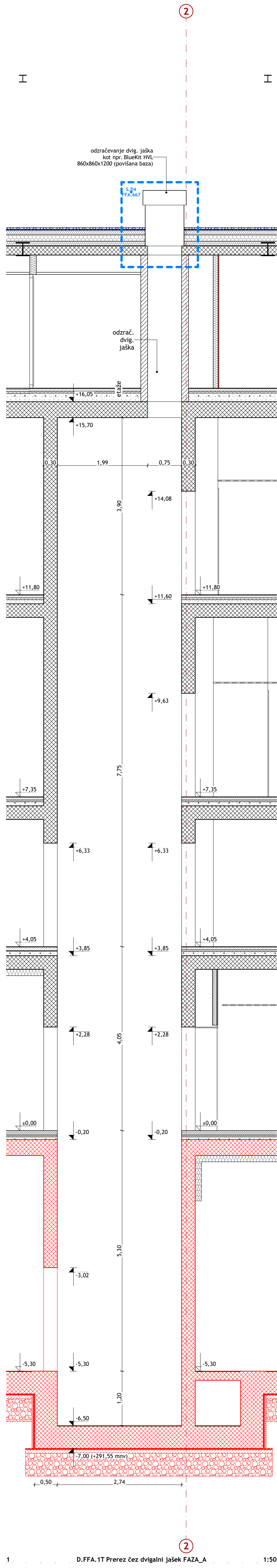
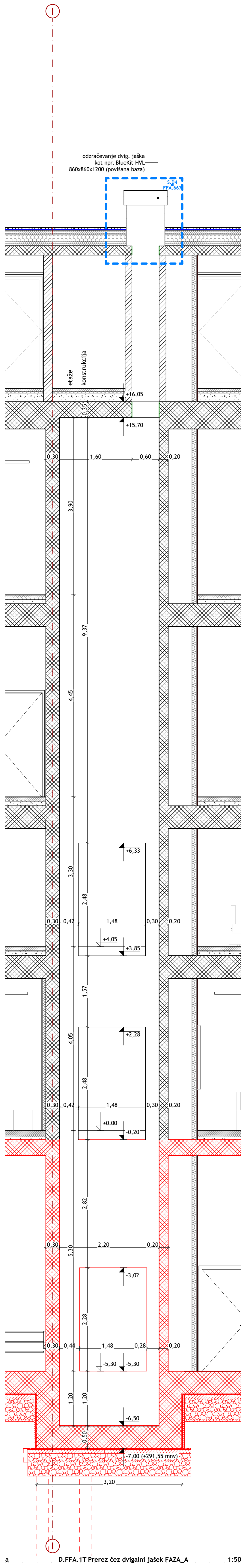
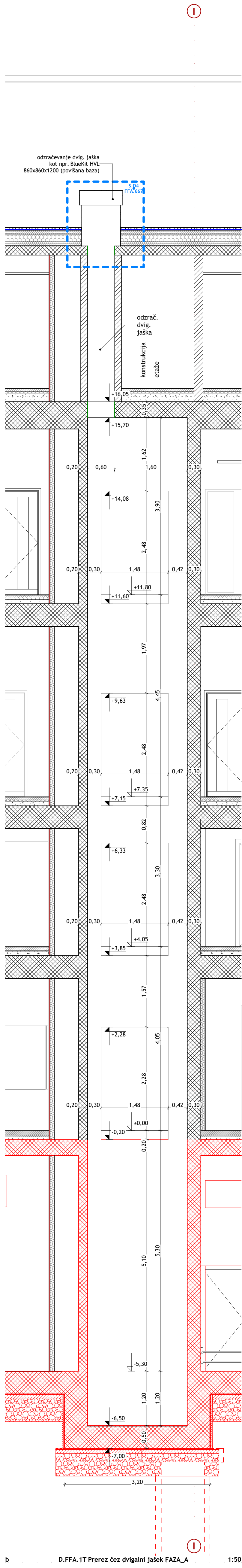
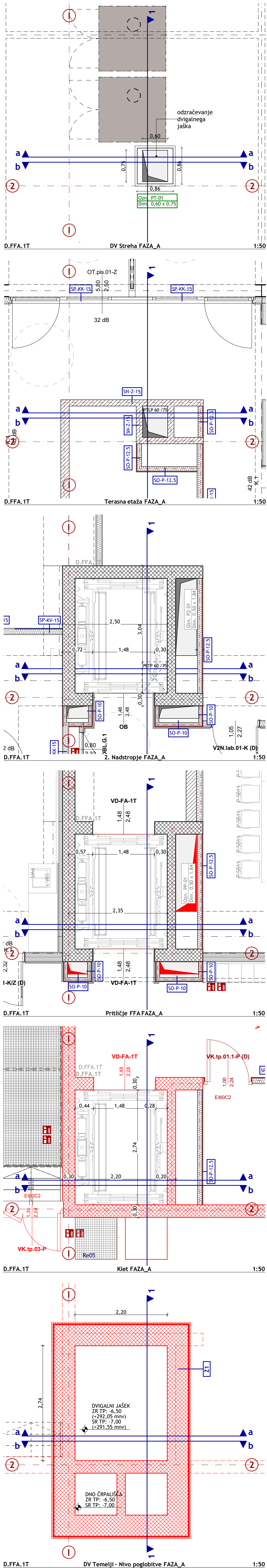
V primeru kakršnihkoli neskladij risb ali opisov med posameznimi načrti (arhitekture, gradbenih konstrukcij, instalacij, itd.), takoj in pred izvajanjem del obvestiti odgovornega vodjo projekta ter izvedbo uskladiti z vsemi projektanti.

- Višinske kote so relativne glede na izhodiščno koto objekta v prtiličju ±0,00 = +298,55 mm
- Pisarniška oprema, tehnološka oprema, zunanja ureditev in zasaditev je v načrtu arhitekture prikazana informativno in se po teh risbah ne sme izvajati - izjava se po načrtih opreme, načrtih tehnologije laboratorijev, načrtih zunanje ureditve in zasaditvenem načrtu
- Pri izvedbi obvezno skupaj gledati PZI načrte arhitekture, gradbenih konstrukcij, strojnih instalacij, električnih instalacij, zunanje ureditve s kanalizacijo, krajinske arhitekture ter vse priložene sheme, sestave in detailje (velja tudi za vse preboje v betonih in vse instalacije)
- Vse mere pred izvedbo potrebno kontrolirati na objektu
- O postopku popravila eventualnih napak pri betoniranju predhodno konzultirati arhitekta
- Ob izvedbi betonov in obrtniških del nujno gledati vse pripadajoče podrobnostne načrte, detailje in sheme
- Pred in med izvajanjem betonskih dvigalnih jaskov nujno kontaktirati izvajalca dvigal. Načrt izvedbe dvigalnih jaskov mora pred izvedbo potrditi izvajalec dvigal
- Pred izvedbo vseh jeklenih konstrukcij nujno pripraviti delavniško dokumentacijo
- Za izvajanje tlakov, sten in stropov obvezno gledati sestave, podrobnostne načrte posameznih delov in detailje
- Izvedba oken in vrat je prikazana v fasadnem pasu, shemah in detailjih
- Za vse vidne izvedbe, detailje, barve in materiale je potrebno priložiti vzorec v potrditev arhitektu
- Za pozicijo vidnih instalacij gledati načrte arhitekture. Pozicije vidnih instalacij, ki niso vrisane je pred vgradnjo nujno potrebno uskladiti z arhitektom
- Oznake AB nosilcev so š/v (širina/višina vključno z AB ploščo) in so prikazane v cm
- Izvajalec terazzo tlaka pred izvajanjem pripravi poskusno površino z zahtevanimi karakteristikami za izvedbo in potrditev vzorcev
- Izveden vzorec pred betoniranjem potrdi arhitekt

Izvedba prebojev v betonih:

- Pri izvedbi prebojev v betonih nujno gledati načrte instalacij
- Pred izvedbo prebojev v betonih ter instalacij nujno preveriti skladnost vseh načrtov instalacij, gradbenih konstrukcij in arhitekture. V primeru morebitnih neskladij pred izvedbo konzultirati arhitekta in odgovorne projektante
- Preboji do Ø100 mm se vrtajo
- Preboji z več kot Ø100 mm (vključno s Ø100 mm) so vrisani / dimenzionirani in se opažajo
- Preboji manjših premerov, kot npr. cevi hlajenja, ogrevanja, obvezno izvajati po projektih instalacij
- Oznake prebojev so d/v (dolžina / višina) in so prikazani v cm
- Vse neizkoriščene preboje v betonih ustrezno požarno in akustično zapreti in zatesniti
- Instalacije oz. preboje na AB etažni plošči se ustrezno požarno zatesni glede na vrsto preboja
- Oznake jaskov d/g (dolžina / širina / globina) so prikazani v cm
- Vse preboje v mavčnokartonskih stenah po izvedbi instalacij ustrezno akustično zatesniti s kameno volno



Legenda opisov v risbi - višinske kote konstruktivnih elementov:
SKN spodnja kota AB nosilca v cm od spodnjeg roba AB plošče
KD kota dna jasko



HEMA POZICIJO DVIGALNIH JASKOV

HERE PREVERITI NA TERENU! VSE NEJASNOSTI REŠEVATI SKUPAJ S PROJEKTANTOM!

0,00 = 298,55

 	
Številka projekta:	176/2021
investitor:	UNIVERZA V LJUBLJANI Kongresni trg 12, 1000 Ljubljana
objekt:	FAKULTETA ZA FARMACIJO
mesto gradnje:	Ljubljana
katastrska občina:	k.o. 2682 Brdo
vrsta projektne dokumentacije:	PZI
načrt:	NAČRT ARHITEKTURE
Številka načrta:	176/2021-A
risba:	Shema dvigalnega jasko D.FFA.1T
Številka lista:	FFA-490
merilo:	1:50
datum:	OKTOBER 2024, ČISTOPIS JUNIJ 2025
odg.vodja projekta:	Matjaž Pangerc, u.d.l.a. ZAPS 0520 PAPPN
odg. projektant:	Tanja Paulin, m.l.a., ZAPS 1970 PA*, Matjaž Pangerc, u.d.l.a. ZAPS 0520 PAPPN
projekctanti:	Nataša Blažko, m.l.a., prof. Jurij Kobe, u.d.l.a., Maja Kovačič, m.l.a., Peter Plantan, u.d.l.a., Tanja Paulin, m.l.a., Ina Radfeli, m.l.a., Maria Ljutišina, m.l.a., Nejc Lebar, u.d.l.a., Petar Rakovec, abs. arh., Pija Markelj, abs. arh.
sodelavci:	

Shema dvigalnega jasko D.FFA.1T

risba št. FFA.490